

noxifer[®]

global building solutions

*Systemes
de fondation*

CUBIX[®]

***Calice à profil fretté,
non récupérable et
montage rapide***



Systemes de fondation

encastré avec clé

CUBIX est un calice de profil ondulé utilisé comme système de coffrage non récupérable pour l'encastrement des structures béton préfabriqué.

Fabriqué avec de la tôle d'acier DC01 1mm d'épaisseur.

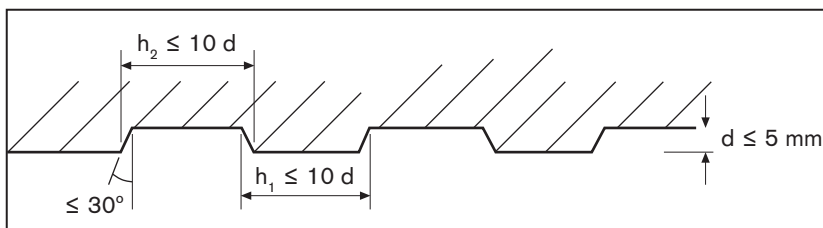


Avantages

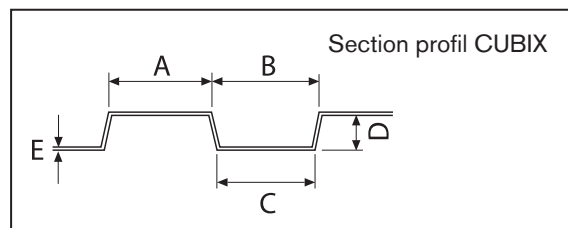
- Montage rapide et gain de temps dans les opérations de fondation.
- Léger et maniable (peut être déplacé par un seul opérateur).
- Propre dans l'installation. Ne génère pas de déchets sur chantier.
- L'ondulation du coffrage offre une meilleure adhérence.
- Il peut fonctionner comme un calice à clés ou un calice lisse.
- Il peut être livré monté ou démonté selon les besoins et en plusieurs tailles.
- L'ondulation spéciale du CUBIX permet une union monolithique entre le pilier et la fondation.

Dimensions

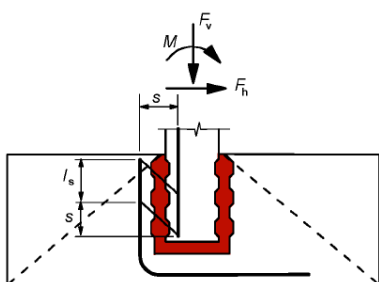
Les dimensions de l'ondulation CUBIX sont conformes à l'article 6.2.5 de l'EC-2 EN 1992-1-1:20210.



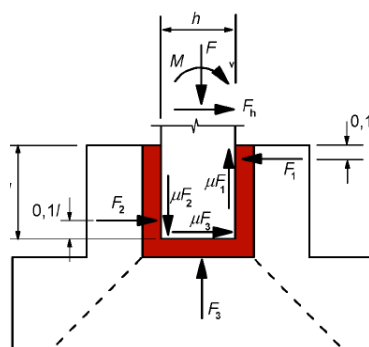
Ondulation selon Eurocode 2.



Ondulation CUBIX.



Fondation dans le cas du pilier avec clés.



Fondation dans le cas du pilier lisse.

CUBIX®



Préparation du fosse.



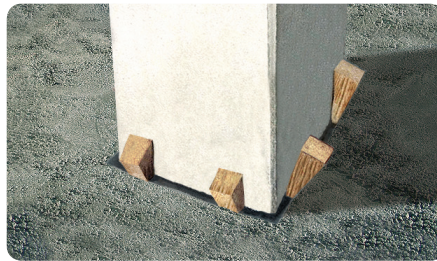
Placement du CUBIX.



Remplissage de l'espace extérieur du CUBIX.



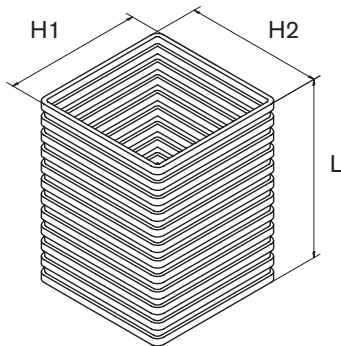
Mise en béton.



Placement du pilier.



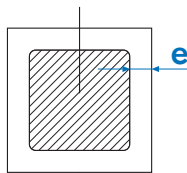
Remplissage complet.



Dimensions CUBIX

Les dimensions des côtés H1 et H2 dépendent des dimensions du pilier et du matériau de remplissage.

Élément structurel



CUBIX

Ampleur (e)	GROUT	HA-25 ou supérieur
	5 cm	7,5 cm

$$H1 = H1_{\text{pilier}} + 2e$$

$$H2 = H2_{\text{pilier}} + 2e$$

Dimensions disponibles en CUBIX assemblés

Exemple des dimensions les plus courantes (mesures intérieures en millimètres).

H1	H2	Hauteur (L)	H1	H2	Hauteur (L)
500	500	< 650	500	500	> 650 < 1000
500	600	< 650	500	600	> 650 < 1000
500	700	< 650	500	700	> 650 < 1000
550	550	< 650	550	550	> 650 < 1000
600	600	< 650	600	600	> 650 < 1000
600	700	< 650	600	700	> 650 < 1000
700	700	< 650	700	700	> 650 < 1000
			800	700	> 650 < 1000
			800	800	> 650 < 1000

Les modèles démontés ont les mêmes dimensions. Autres mesures, consulter.

Les CUBIX sont livrés assemblés dans les parties latérales et hauteur spécifiée par le client:

- L'ouverture peut être carrée ou rectangulaire.
- Les côtés (H1 – H2) peuvent être fournis entre 400mm et 1000mm.
- La hauteur (L) est adaptée aux besoins du client.
- Les CUBIX à partir de 700 x 700 sont livrés avec renforts intérieurs.
- Ils peuvent également être livrés avec un capot soudé sur la base.

Il est possible de livrer CUBIX démonté, si le client le demande.

www.noxifer.com



L'entreprise possède une vaste expérience dans la fabrication de pièces en acier et de structures métalliques pour le l'industrie du béton préfabriqué et pour la construction industrialisée.

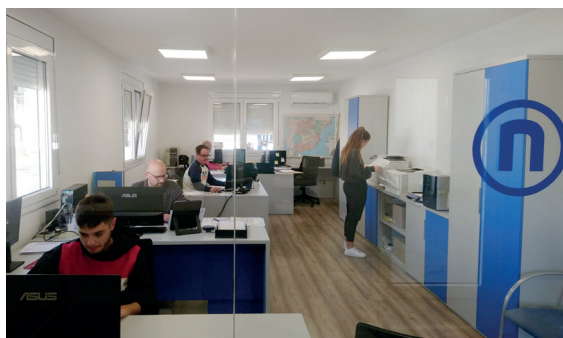
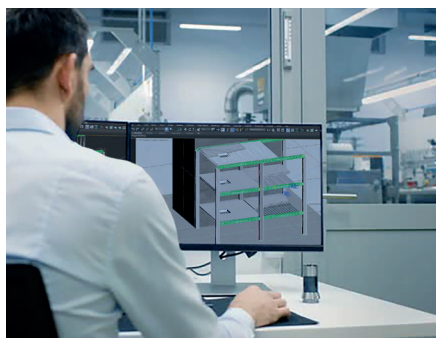
Cette expérience nous permet de dialoguer avec les clients et apporter des solutions spécifiques à tout développement de produit qui se pose.

L'innovation constante dans les systèmes de production et la disponibilité des outils technologiques les plus modernes placent Noxifer à la pointe de la nouvelle développement de produits totalement adaptés aux les besoins du consommateur.

Les exigences élevées en matière de qualité certifiée que Noxifer s'applique au moment du développement du produit, ainsi que l'organisation interne dans les aspects productifs et logistiques, ont permis à l'entreprise de gagner confiance des clients, en les servant avec le plus exigences élevées en matière de sécurité de la construction, rapidement et efficacement.

L'équipe technique de Noxifer est constamment communication avec les centres de développement et l'innovation dans le secteur de la construction. Architectes, ingénieurs et entreprises de construction sont nos références. Avec eux, nous développons nouveaux produits dont ils ont besoin dans chacun de tes projets.

www.noxifer.com



noxifer[®]
global building solutions

Camí de Barberà, parc, 21
43424 Sarral (Tarragona) Spain
Tel. +34 977 890 510
info@noxifer.com
www.noxifer.com