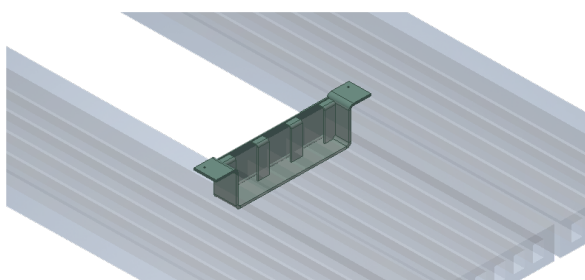


Exemple de montage d'un support SOPRA appuyé sur deux dalles alvéolées.

Les dimensions, les épaisseurs de tôle et le nombre de renforts sont adaptés en fonction du cahier des charges du projet.



Code
SOPRA

Description
Support pour dalles alvéolées

Matériau: Acier S275JR

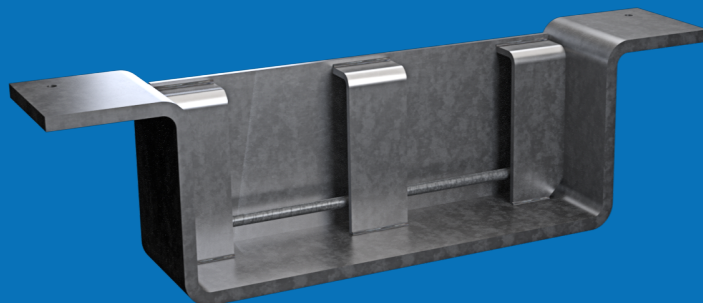
Finition: Peinture d'apprêt
Zingage Électrolytique
Galvanisé à Chaud
Acier inoxydable

Charge axiale maximale: Selon modèle

Coefficient de sécurité: 1,35 au-dessus de la limite élastique

Support pour dalles alvéolées ayant pour mais de créer des creux dans la dalle (passage d'escaliers, ascenseurs, éclairages, etc.).

Support pour dalles alvéolées **SOPRA**

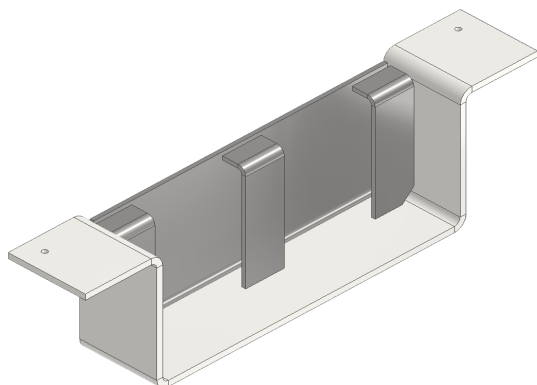


www.noxifer.com

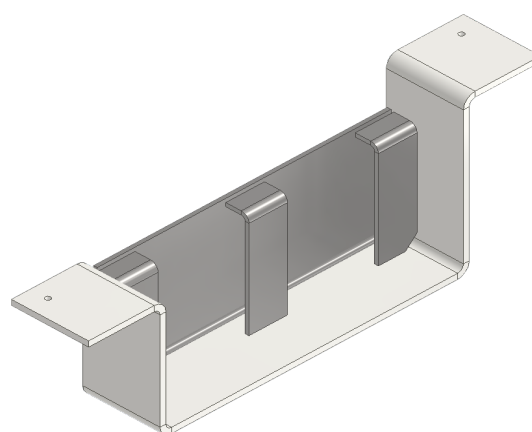


Les supports SOPRA peuvent être appuyés sur des dalles alvéolées, sur un mur ou placé sur le côté du mur à l'aide de chevilles.

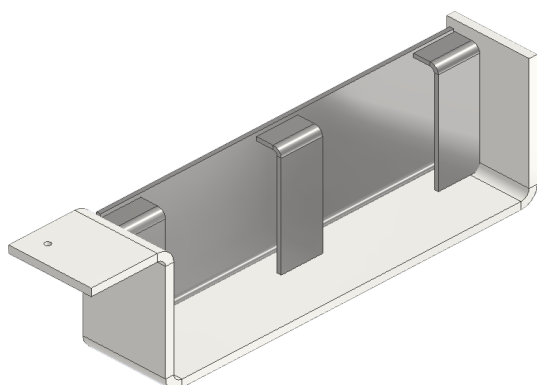
Modèle supporté sur dalles alvéolées



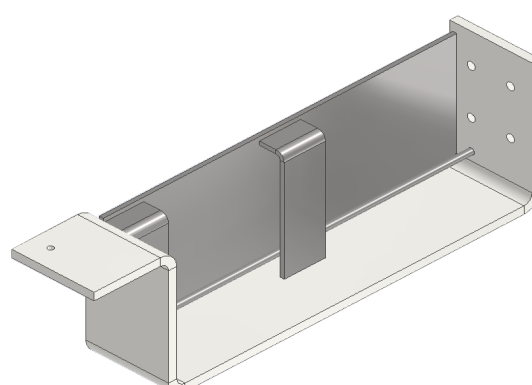
Modèle supporté sur dalles alvéolées avec différentes épaisseurs de dalle



Modèle supporté sur dalle alvéolé et mur



Modèle supporté sur dalle alvéolé et placé sur le côté dur mur à l'aide de chevilles



Pour le montage correct des supports SOPRA, il est nécessaire de commencer par les placer dans la position pour laquelle ils ont été conçus, en soutenant correctement les parties de cet accessoire.

Ensuite, la dalle alvéolé doit être placée de manière à ce que son bord soit en contact avec les renforts du support.

Enfin, le béton frais est versé et mis en place jusqu'à ce qu'il atteigne la résistance caractéristique du projet.

Pour continuer la séquence d'assemblage, toutes les étapes décrites doivent être complétées avec succès