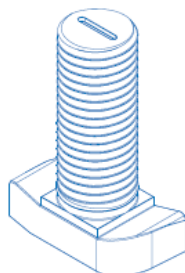


Vis M16 / M12 avec tête spéciale pour insertion avec profils NOXI, utilisées pour l'assemblage de modules préfabriqués avec accessoires NOXI.

Vis FER M16

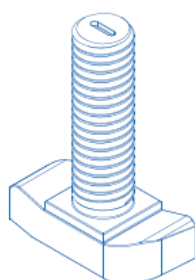


Code	Description
TF16-40	Vis FER M16 longueur totale 50 mm
TF16-50	Vis FER M16 longueur totale 60 mm
TF16-60	Vis FER M16 longueur totale 70 mm
TF16-70	Vis FER M16 longueur totale 80 mm
TF16-80	Vis FER M16 longueur totale 90 mm
TF16-90	Vis FER M16 longueur totale 100 mm
TF16-100	Vis FER M16 longueur totale 110 mm
TF16-110	Vis FER M16 longueur totale 120 mm
TF16-120	Vis FER M16 longueur totale 130 mm
TF16-140	Vis FER M16 longueur totale 150 mm
TF16-220	Vis FER M16 longueur totale 230 mm

Vis FER M16



Vis FER M12



Code	Description
TF12-40	Vis FER M12 longueur totale 50 mm
TF12-50	Vis FER M12 longueur totale 60 mm
TF12-70	Vis FER M12 longueur totale 80 mm

Vis FER M12



www.noxifer.com



Rondelle FER

Accessoire utilisé pour régler le règlement sur les accessoires COFI, UPA, UPA-C, Oculfix 30 et Oculfix 40.

Code	Description	Trou
AF6/12	Rondelle FER épaisseur 6 mm	13 mm
AF6/16	Rondelle FER épaisseur 6 mm	17 mm
AF8/16	Rondelle FER épaisseur 8 mm	17 mm

Rondelle A12 / A16

Rondelle M12 et M16 utilisée pour le montage des accessoires NOXIFER.

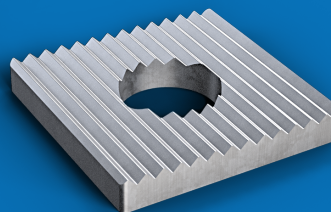
Code	Description
A12	Rondelle M12
A16	Rondelle M16

Rondelle grower AG12 y AG16

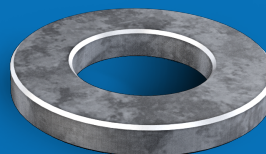
Rondelle grower M12 et M16 pour accessoires NOXIFER.

Code	Description
AG12	Rondelle Grower M12
AG16	Rondelle Grower M16

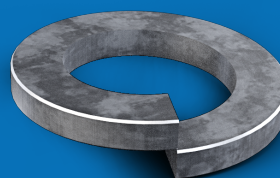
Rondelle FER



A12 / A16



Grower AG12 / AG16



Écrou T12 / T16

Écrou T12 et T16 utilisé dans l'union d'accessoires au moyen de vis FER.

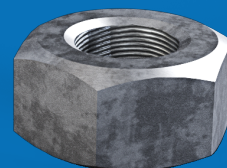
Code	Description
T12	Écrou métallique12
T16	Écrou métallique 16

Épaisseur NOXI GR

Complément utilisé pour l'accessoire Oculfix10.

Code	Description
GR15	Top épaisseur 15 mm
GR10	Top épaisseur 10 mm
GR 5	Top épaisseur 5 mm
GR 3	Top épaisseur 3 mm

Écrou T12 / T16



Épaisseur NOXI GR

