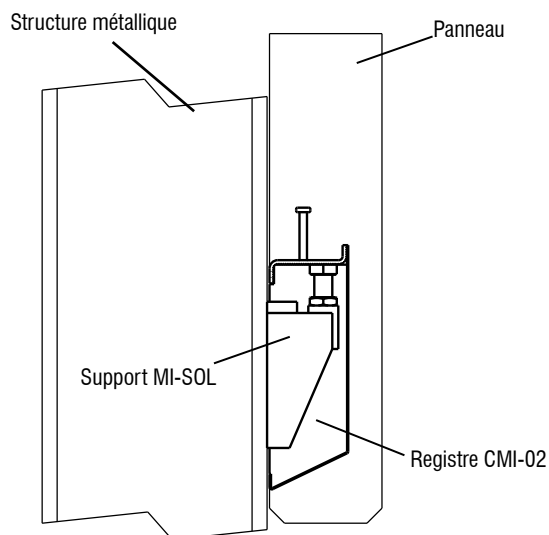


Support soudé sur pilier et/ou structure métallique pour le support d'éléments préfabriqués (poutres, des murs...)



Code	Description	CHARGE DE SERVICE ELS
MI-10-SOL	Support Industriel 10 Tn	10Tn(100KN)

Matériel S275JR

Vis de réglage 8.8

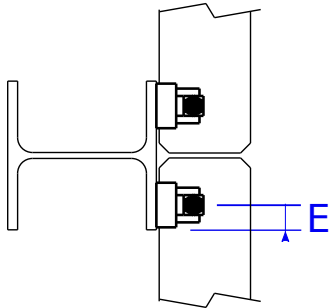
Coefficient de sécurité 1,5 au-dessus de la limite élastique

Support Industriel MI-SOL



1. Principes de conception

1.1. Distances à prendre en compte:

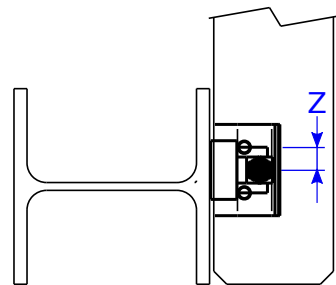
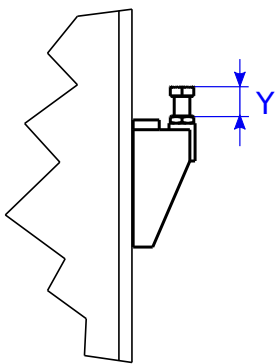


	MI-10-SOL
Distance minimale E	60 mm

La séparation S dépend de la boîte de registre CMI utilisée. En règle générale, un minimum de 5 cm est laissé entre le bord extérieur du panneau et le bord du CMI.

2. Réglage Support:

2.1. Le réglage du support dans les trois axes est défini:



NE PAS DÉPASSER SOUS AUCUN CONCEPT QUE LA VALEUR DE Y EST SUPÉRIEURE À 60 MM.

	MI-10-SOL
Réglage axe Y	50 mm
CMI-02-120 Réglage axe Z1	± 15 mm
CMI-02-145 Réglage axe Z2	± 22.5 mm
CMI-02-170 Réglage axe Z3	± 40 mm

→ DISTANCE entre panneau et profilé métallique
 $20 < D < 49$ mm (avec CMI-01)
 $0 < D < 49$ mm (avec CMI-02)

3. Placement du support: (Soudure)

