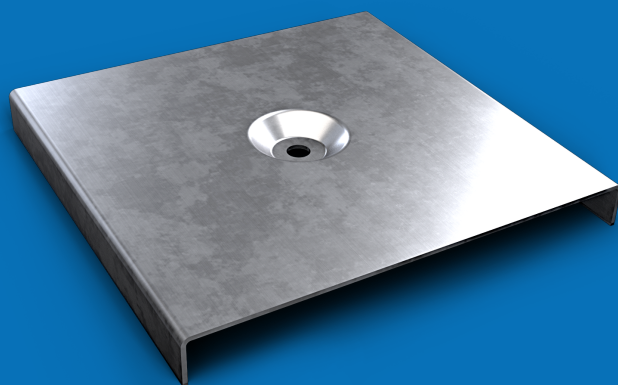


Ancrage pour la rétention de solives en béton continues se chevauchant sur un élément structural en béton préfabriqué.

Montage avec manchon fileté C10-60, tige fileté VR10, rondelle M10, rondelle Glower M10 et écrou M10.


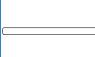


Ancrage BIG-200



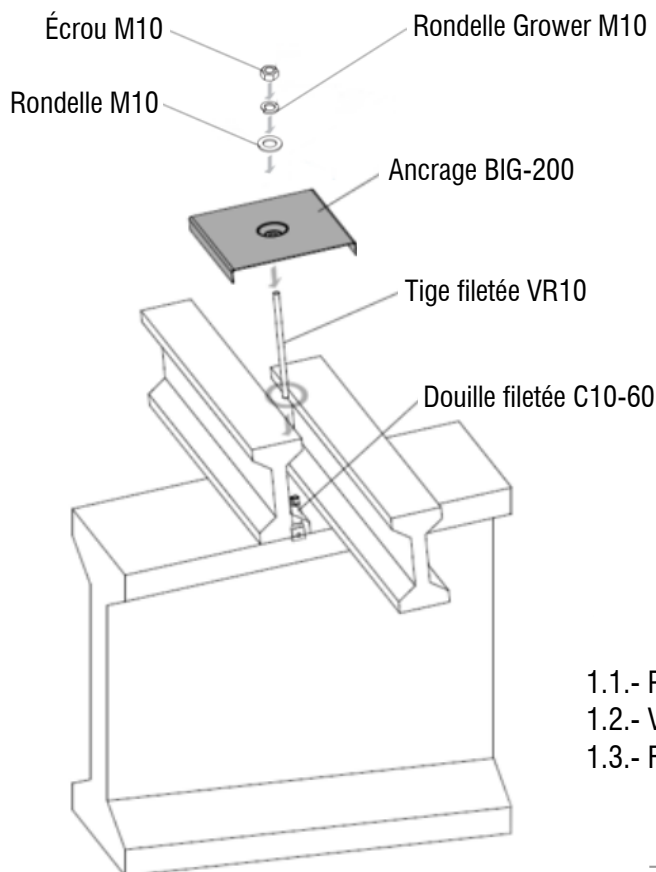
www.noxifer.com



Matériau DX51D+Z
Finition SENDZIMIR galvanisé
Charge utile 190 kg par point d'appui
Béton \geq C35/45

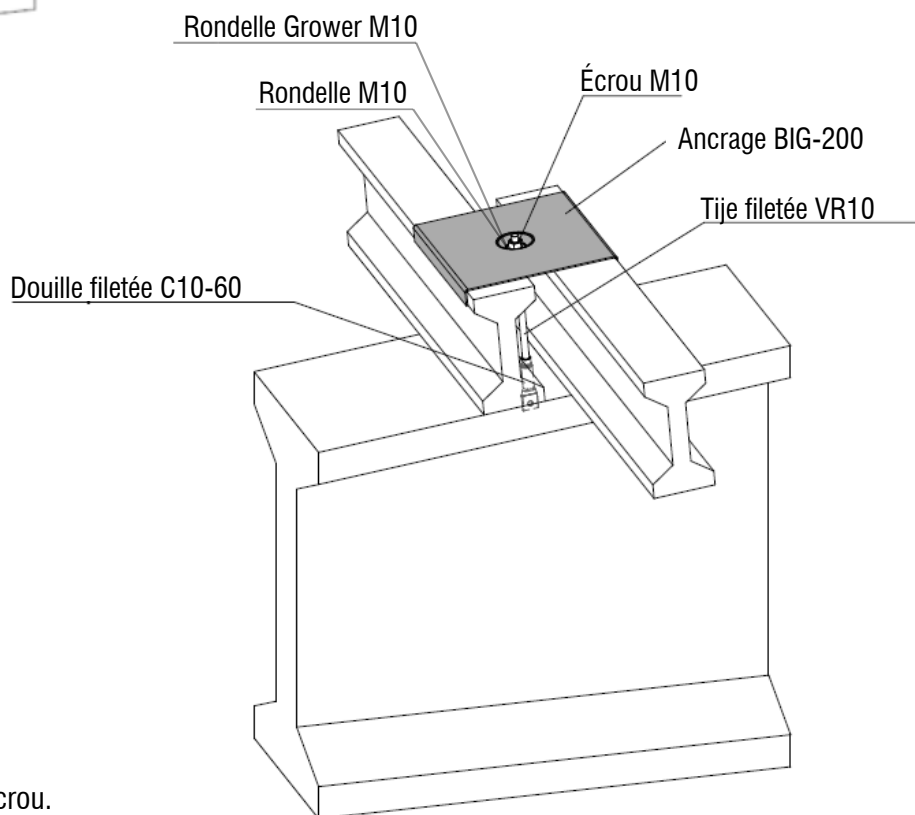
	Ancrage pour faisceau	BIG-200
	Tige fileté long.200 mm. Tige fileté long.220 mm	VR10-200 VR10-220
	Douille fileté M10	C10-60
	Écrou M10	M10

1



- 1.1.- Placement de la douille fileté M10 préalablement en usine.
- 1.2.- Visser la tige fileté.200 / 220 dans la douille fileté C10-60.
- 1.3.- Fixation de l'ancre par écrou.

2



2.1 Contrôle final et d'assurer le serrage de l'écrou.

Pour continuer la séquence d'assemblage, toutes les étapes décrites doivent être complétées avec succès.