

Code	Description
CTI	Ancrage intérieur pour sangle tubulaire.

- (1) **Finition** Zingage électrolytique
(2) **Carce utile** 250 kg par point d'appui

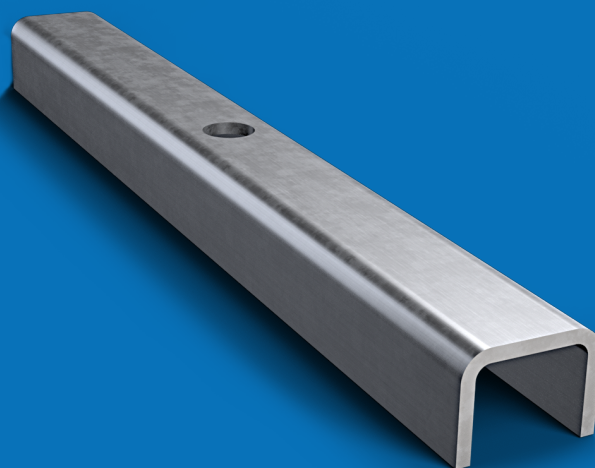
1. Possibilité de fournir dans différentes finitions.
2. Séparation maximale entre solives de 5 cm.

Accessoires pour la rétention des solives tubulaires en béton continues.

Montage avec profil NOXI, vis FER16-90, rondelle A16, rondelle Grower AG16 et écrou T16.

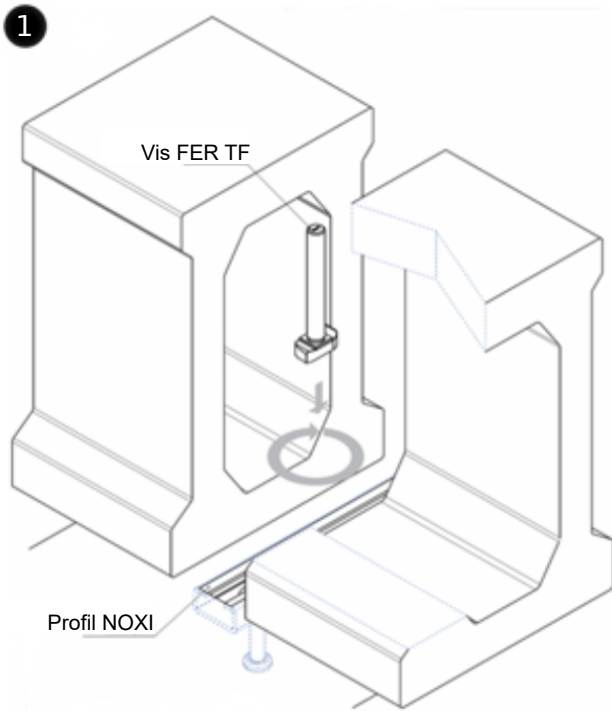
Avec ce système, la régulation est réalisée dans 2 des 3 axes principaux.

Ancrage CTI



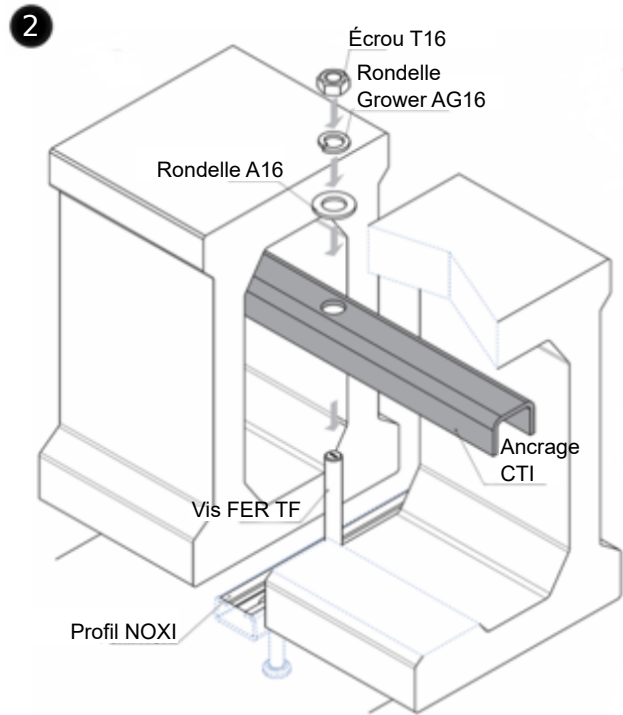
www.noxifer.com





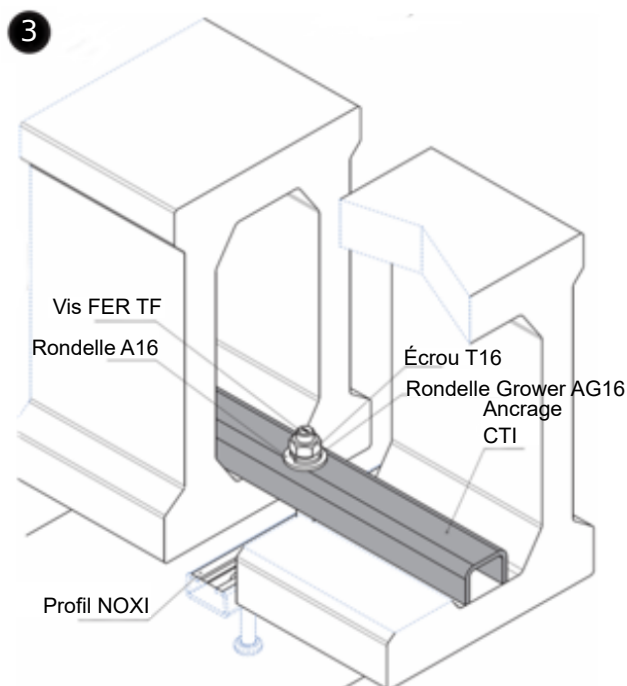
1.1.- Positionnement des vis FER dans le profil * et tourner à 90°.

*Le profil peut être: NOXI C, R ou S; selon les charges.



2.1.- Assemblage de la vis et de l'ancrage CTE à travers le trou Ø17.

2.2.- Fixation du système à l'aide de la rondelle A16, de la rondelle Grower AG16 et de l'écrou T16.



3.1.-Serrez l'écrou pour terminer l'assemblage. La rondelle Grower doit être complètement à plat.

3.2.- Contrôle final et assurance du serrage de l'écrou.

Pour continuer la séquence d'assemblage, toutes les étapes décrites doivent être complétées avec succès.